

とりはずし及び再取付器具数量 (参考)

種類	サイズ等	数量	備考
制気口	300×300	1	
	250×250	1	
	200×200	3	
スプリンクラヘッド	更新	13	フラッシュ型+巻き出しフレキ管
照明器具	1300×300	16	配線切放し及び接続含む
	700×300	2	配線切放し及び接続含む
	1300×150	4	"
	200	1	"
火報、放送等	スピーカー	3	配線切放し及び接続含む
	感知器	3	"
フィンコイル	1500×600	2	カセット型

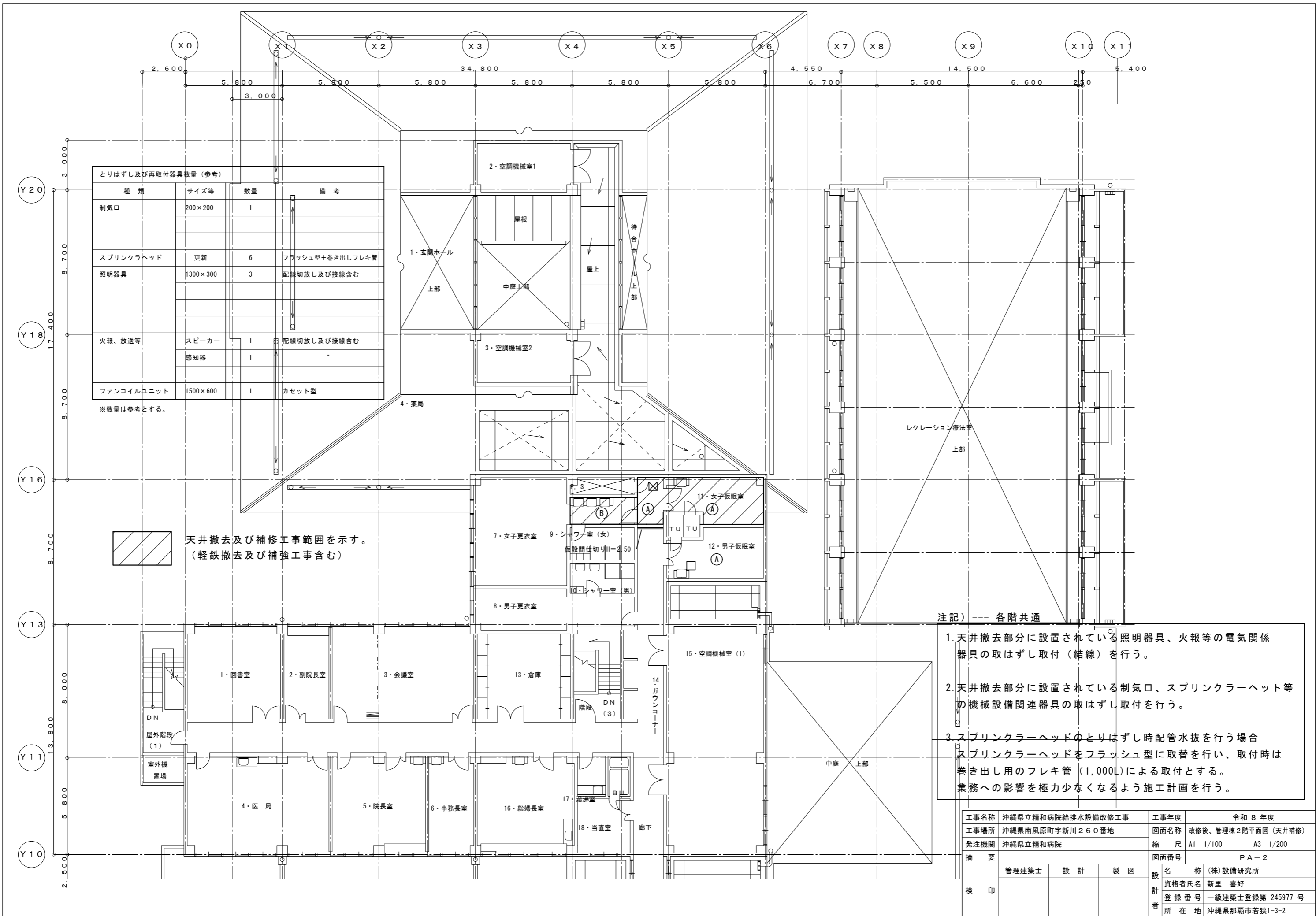
※数量は参考とする。

天井撤去及び補修工事範囲を示す。
(軽鉄撤去及び補強工事含む)

記号	天井仕上	
	撤去	改修
Ⓐ	厚9化粧石膏ボード (不燃)	厚9化粧石膏ボード (不燃)
Ⓑ	厚6石綿ケイ酸カルシウム板 (V目地) +塩ビ系エナメルペイント塗装	厚6石綿ケイ酸カルシウム板 (目透かし) EP塗装
Ⓒ	塩ビリブ板 (裏面ウレタンスプレー)	厚9バシリブ
Ⓓ	耐火複合パネル+塩ビ系エナメルペイント塗装	厚31耐火複合パネル (厚25ポリスチレン+厚6ケイカル板)EP塗装
☒	既設撤去	アルミ枠製額縁タイプ 600×600
☑	新設	アルミ枠製額縁タイプ 600×600
□	既設	600×600

※耐火複合パネル：フレキシブルボード 厚3 + 木毛セメント板 厚25 + フレキシブルボード 厚3
 ※改修範囲の天井材は、撤去前にアスベスト含有試験(定性分析)を行い分析結果証明書を経営者に提出すること。

工事名称	沖縄県立精和病院給排水設備改修工事	工事年度	令和8年度
工事場所	沖縄県南風原町字新川260番地	図面名称	改修後、管理棟1階平面図(天井補修)
発注機関	沖縄県立精和病院	縮尺	A1 1/100 A3 1/200
摘要	図面番号 PA-1		
検印	管理建築士	設計	製図
	名称	(株)設備研究所	
	資格者氏名	新里 喜好	
	登録番号	一級建築士登録第 245977 号	
所在地	沖縄県那覇市若狭1-3-2		



とりはずし及び再取付器具数量 (参考)

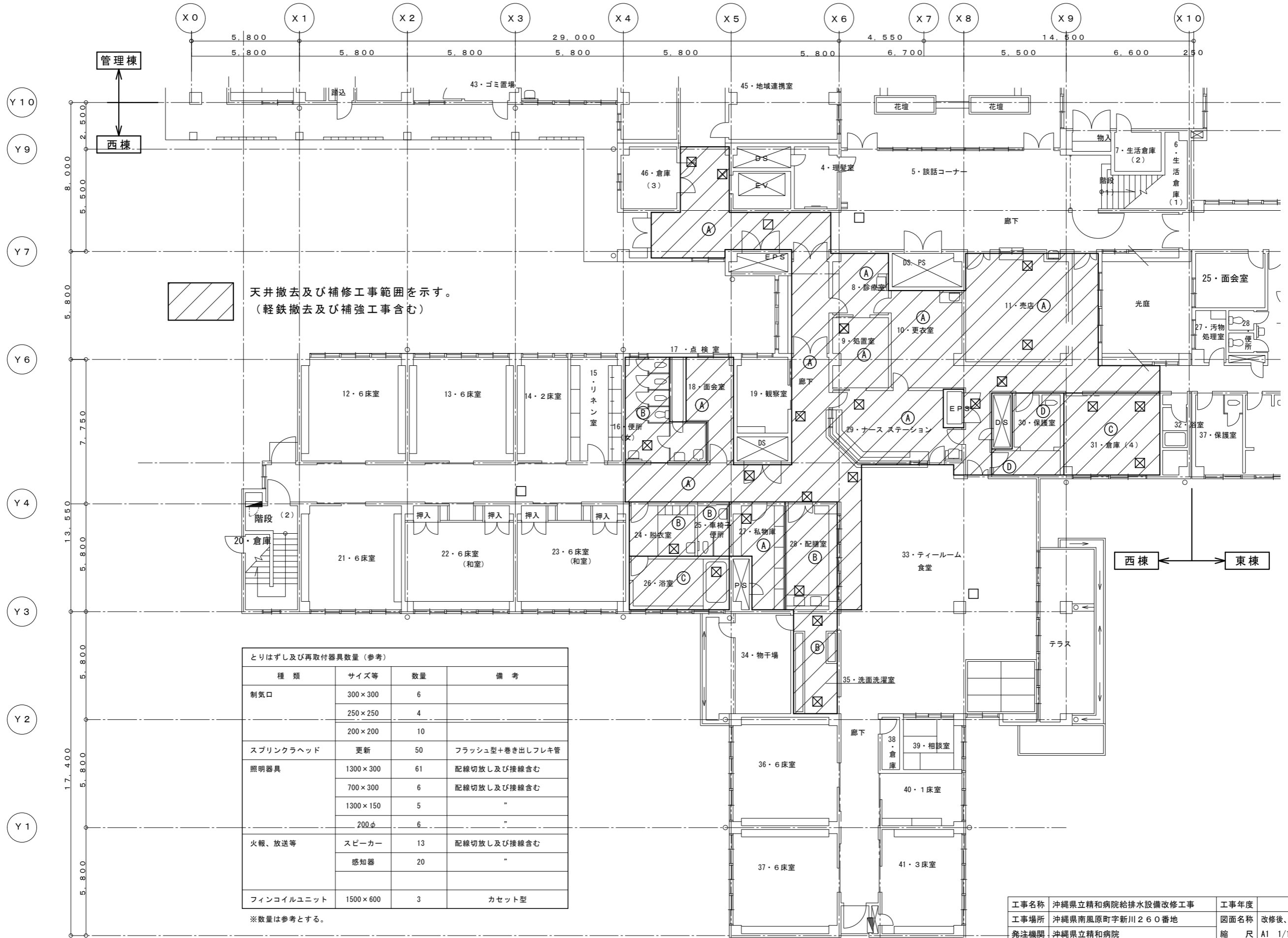
種類	サイズ等	数量	備考
制気口	200×200	1	
スプリンクラーヘッド	更新	6	フラッシュ型+巻き出しフレキ管
照明器具	1300×300	3	配線切放し及び接線含む
火報、放送等	スピーカー	1	配線切放し及び接線含む
	感知器	1	
ファンコイルユニット	1500×600	1	カセット型

※数量は参考とする。

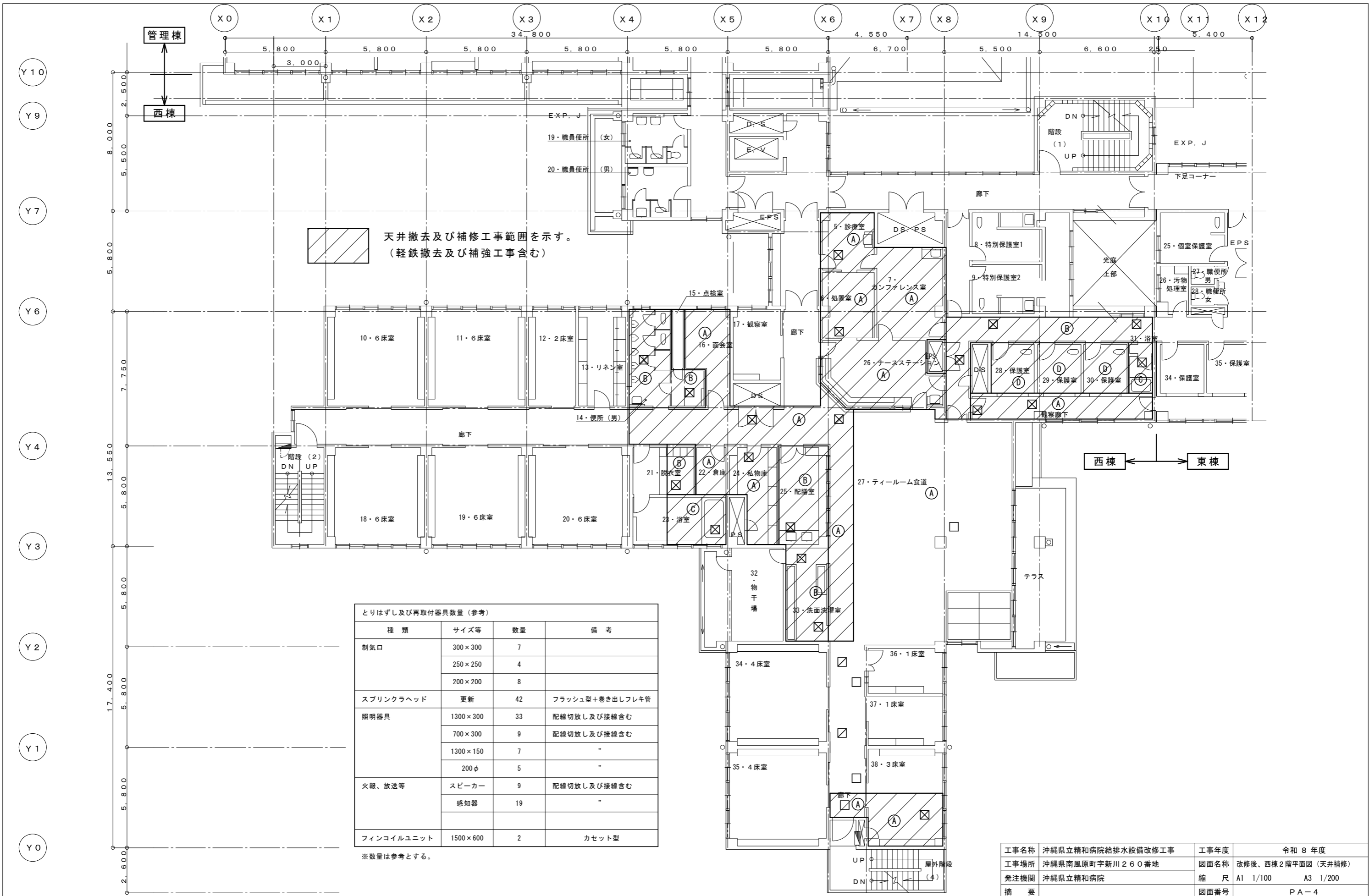
天井撤去及び補修工事範囲を示す。
(軽鉄撤去及び補強工事含む)

- 注記) --- 各階共通
- 天井撤去部分に設置されている照明器具、火報等の電気関係器具の取はずし取付(結線)を行う。
 - 天井撤去部分に設置されている制気口、スプリンクラーヘッド等の機械設備関連器具の取はずし取付を行う。
 - スプリンクラーヘッドのとりはずし時配管水抜を行う場合スプリンクラーヘッドをフラッシュ型に取替を行い、取付時は巻き出し用のフレキ管(1,000L)による取付とする。業務への影響を極力少なくなるよう施工計画を行う。

工事名称	沖縄県立精和病院給排水設備改修工事	工事年度	令和8年度
工事場所	沖縄県南風原町字新川260番地	図面名称	改修後、管理棟2階平面図(天井補修)
発注機関	沖縄県立精和病院	縮尺	A1 1/100 A3 1/200
摘要		図面番号	PA-2
検印	管理建築士	設計	製図
	設計者	名称	(株)設備研究所
	資格者氏名	新里 喜好	
	登録番号	一級建築士登録第 245977 号	
所在地	沖縄県那覇市若狭1-3-2		



工事名称	沖縄県立精和病院給排水設備改修工事	工事年度	令和8年度
工事場所	沖縄県南風原町字新川260番地	図面名称	改修後、西棟1階平面図(天井補修)
発注機関	沖縄県立精和病院	縮尺	A1 1/100 A3 1/200
摘要		図面番号	PA-3
検印	管理建築士	設計	製図
設計者	名称 (株)設備研究所		
	資格者氏名 新里 喜好		
	登録番号 一級建築士登録第 245977 号		
	所在地 沖縄県那覇市若狭1-3-2		

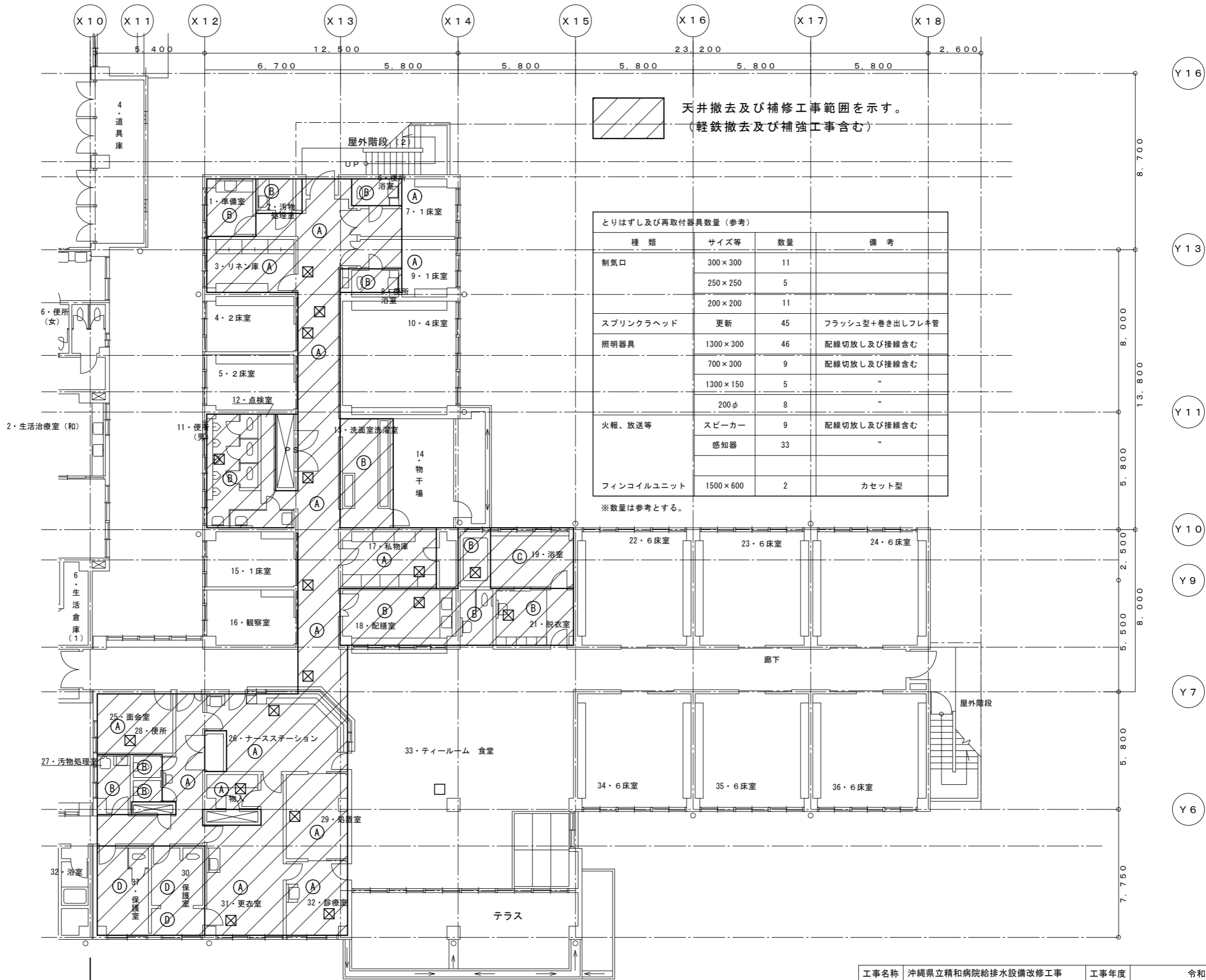


天井撤去及び補修工事範囲を示す。
(軽鉄撤去及び補強工事含む)

とりはずし及び再取付器具数量 (参考)			
種類	サイズ等	数量	備考
制気口	300×300	7	
	250×250	4	
	200×200	8	
スプリンクラヘッド	更新	42	フラッシュ型+巻き出しフレキ管
照明器具	1300×300	33	配線切放し及び接続含む
	700×300	9	配線切放し及び接続含む
	1300×150	7	"
	200φ	5	"
火報、放送等	スピーカー	9	配線切放し及び接続含む
	感知器	19	"
フィンコイルユニット	1500×600	2	カセット型

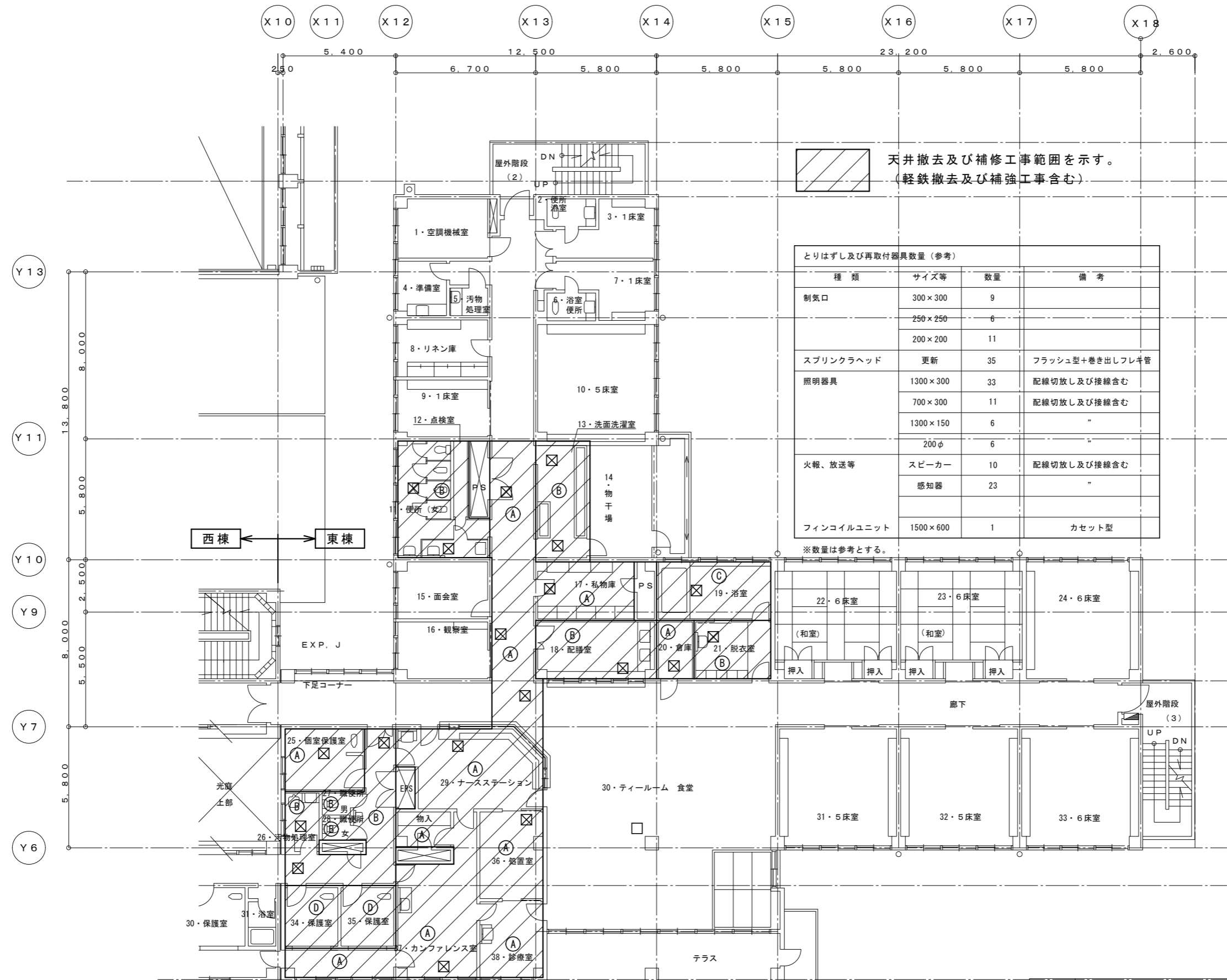
※数量は参考とする。

工事名称	沖縄県立精和病院給排水設備改修工事	工事年度	令和 8 年度	
工事場所	沖縄県南風原町字新川 260 番地	図面名称	改修後、西棟 2 階平面図 (天井補修)	
発注機関	沖縄県立精和病院	縮尺	A1 1/100 A3 1/200	
摘要		図面番号	PA-4	
検印	管理建築士	設計	製図	
	名称	(株)設備研究所		
	資格者氏名	新里 喜好		
	登録番号	一級建築士登録第 245977 号		
所在地	沖縄県那覇市若狭1-3-2			



西棟 ← → 東棟

工事名称	沖縄県立精和病院給排水設備改修工事	工事年度	令和8年度
工事場所	沖縄県南風原町字新川260番地	図面名称	改修後、東棟1階平面図(天井補修)
発注機関	沖縄県立精和病院	縮尺	A1 1/100 A3 1/200
摘要		図面番号	PA-6
検印	管理建築士	設計	製図
設計者	(株)設備研究所		
資格者氏名	新里 喜好		
登録番号	一級建築士登録第 245977 号		
所在地	沖縄県那覇市若狭1-3-2		

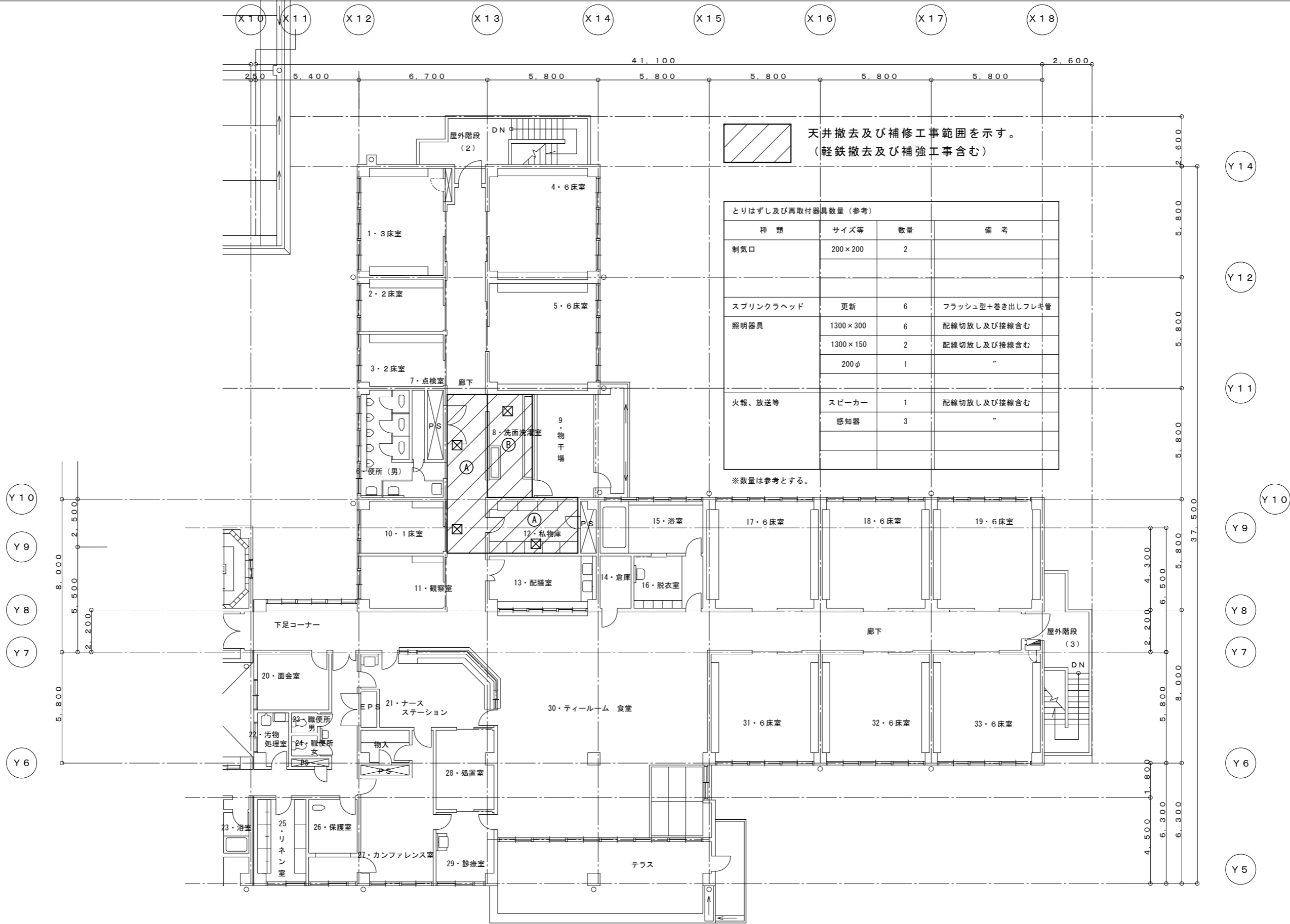


天井撤去及び補修工事範囲を示す。
(軽鉄撤去及び補修工事含む)

とりはずし及び再取付器具数量 (参考)			
種類	サイズ等	数量	備考
制気口	300×300	9	
	250×250	6	
	200×200	11	
スプリンクラヘッド	更新	35	フラッシュ型+巻き出しフレキ管
照明器具	1300×300	33	配線切放し及び接線含む
	700×300	11	配線切放し及び接線含む
	1300×150	6	"
	200φ	6	"
火報、放送等	スピーカー	10	配線切放し及び接線含む
	感知器	23	"
フィンコイルユニット	1500×600	1	カセット型

※数量は参考とする。

工事名称	沖縄県立精和病院給排水設備改修工事	工事年度	令和 8 年度	
工事場所	沖縄県南風原町字新川 260 番地	図面名称	改修後、東棟 2 階平面図 (天井補修)	
発注機関	沖縄県立精和病院	縮尺	A1 1/100 A3 1/200	
摘要		図面番号	PA-7	
検印	管理建築士	設計	製図	
	名称	(株)設備研究所		
	資格者氏名	新里 喜好		
	登録番号	一級建築士登録第 245977 号		
所在地	沖縄県那覇市若狭 1-3-2			



天井撤去及び補修工事範囲を示す。
(軽鉄撤去及び補強工事含む)

とりはずし及び再取付器具数量 (参考)			
種類	サイズ等	数量	備考
制気口	200×200	2	
スプリンクラヘッド	更新	6	フラッシュ型+巻き出しフレキ管
照明器具	1300×300	6	配線切放し及び接線含む
	1300×150	2	配線切放し及び接線含む
	200φ	1	"
火報、放送等	スピーカー	1	配線切放し及び接線含む
	感知器	3	"

※数量は参考とする。

工事名称	沖縄県立精和病院給排水設備改修工事	工事年度	令和 8 年度
工事場所	沖縄県南風原町字新川 260 番地	図面名称	改修後、東棟 3 階平面図 (天井補修)
発注機関	沖縄県立精和病院	縮 尺	A1 1/100 A3 1/200
摘 要		図面番号	PA-8
検 印	管理建築士	設 計	製 図
	設 計 者	名 称	(株)設備研究所
	設 計 者	資格者氏名	新里 喜好
	設 計 者	登録番号	一級建築士登録第 245977 号
		所在地	沖縄県那覇市若狭1-3-2